

# Schachtabdeckung System PRO+Thermo

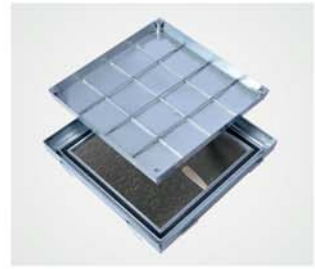
Stahl feuerverzinkt / Edelstahl

ProfessionalLine+



## Produktbeschreibung:

Die Schachtabdeckung System PRO+Thermo ist aus 2 mm feuerverzinktem Stahl oder Edelstahl gefertigt. Die Wannentiefe beträgt 50 mm und die Aufbauhöhe nur 75 mm. Die Zarge ist mit einer umlaufenden frost- und witterungsbeständigen Spezialdichtung versehen, die weitestgehend geruchs- und wasserdicht ist. Die Zarge wird bodengleich einbetoniert. Anschließend kann die Wanne befüllt werden und in die Zarge eingelegt werden. Die Befestigung des Deckels an der Zarge erfolgt an den 4 Eckpunkten. Der Deckel kann an diesen Punkten mit dem Hebeschlüssel auch heraus genommen werden. Eine Befüllung mit Fliesen, Beton, Kunstharz, Granit, Terrazzoplaten, Holz und Hartbodenbelägen oder anderen Materialien ist möglich. Die Ausführung „Thermo“ ist mit einer 80 mm starken Wärmedämmplatte aus Polyurethan-Hartschaum mit beidseitiger Alubeschichtung versehen. Diese ist in einem umlaufenden Z-Winkelrahmen eingebaut und kann nach der Montage einfach in den Einbaurahmen eingelegt werden. Das System PRO+Thermo ist speziell geeignet für Schächte, für die eine spezifische Anforderung an die Temperatur besteht.



System PRO+

Art.-Nr.	Rahmen- außenmaß [ca. mm]	Lichtes Durchgangsmaß [ca. mm]	Gewicht unbefüllt [ca. kg]	L - B
<b>Stahl feuerverzinkt</b>				
PRO+TH-300300V75	435 x 435	300 x 300	10 kg	L
PRO+TH-400400V75	535 x 535	400 x 400	13 kg	L
PRO+TH-500500V75	635 x 635	500 x 500	17 kg	L
PRO+TH-600600V75	735 x 735	600 x 600	21 kg	L
PRO+TH-700700V75	835 x 835	700 x 700	26 kg	L
PRO+TH-800800V75	935 x 935	800 x 800	30 kg	L
PRO+TH-10001000V75	1000 x 1000	1000 x 1000	42 kg	L
<b>Edelstahl</b>				
PRO+TH-300300E75	435 x 435	300 x 300	9 kg	L
PRO+TH-400400E75	535 x 535	400 x 400	11 kg	L
PRO+TH-500500E75	635 x 635	500 x 500	15 kg	L
PRO+TH-600600E75	735 x 735	600 x 600	18 kg	L
PRO+TH-700700E75	835 x 835	700 x 700	24 kg	L
PRO+TH-800800E75	935 x 935	800 x 800	29 kg	L
PRO+TH-10001000E75	1135 x 1135	1000 x 1000	35 kg	L

L = Lagerartikel (sollte ein Lagerartikel einmal kurzfristig vergriffen sein, kümmern wir uns um schnellstmögliche Nachlieferung)

B = Fertigung auf Bestellung

## Belastung:

- Bis zu 125 kN Prüfkraft nach EN 124 (Klasse B125)

## Material:

- Zarge und Wanne aus 2 mm feuerverzinktem Stahl oder Edelstahl

## Einsatzbereiche:

Für bodengleiche Schächte im Innen- oder Außenbereich, bei denen speziell im Schachttinnenraum eine spezifische Anforderung an die Temperatur besteht.

## Öffnen:

Jeder FF Schachtabdeckung liegen Hebeschlüssel und eine Montageanleitung bei.

## Montage:

Die Montage muss fachgerecht nach unserer Montageanleitung erfolgen. Bei Typen mit Spezialdichtung ist besonders auf einen dichten Anschluss an das Zargenprofil zu achten.

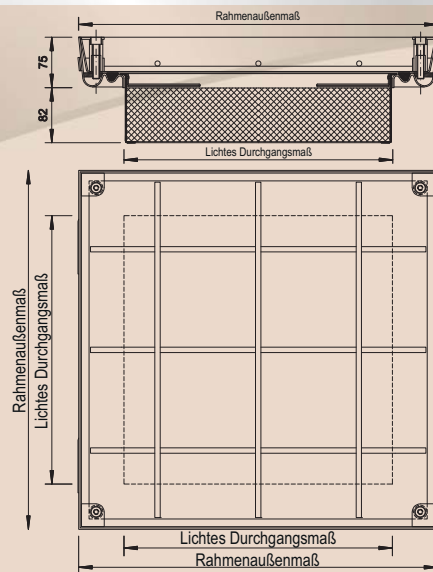
geeignet für:



## Besondere Vorteile unseres Systems

- Mit einer 80 mm starken Polyurethan-Hartschaumplatte im Schachtdurchgang
- Mit frost- und witterungsbeständiger Spezialdichtung
- Mit Befestigungsankern für sicheren Halt
- Die Wannentiefe beträgt 50 mm
- Durch konische Bauweise leicht zu öffnen

- ★ Eigene Produktion mit modernsten Anlagen in Premium Qualität
- ★ Kurze Lieferzeiten durch eigene Produktion
- ★ Großer Lagerbestand an Standardgrößen



Anwendungsvideo  
EasyLifter ansehen



## EasyLifter

Für befüllbare Schachtabdeckungen ab einem Gewicht (Wanne mit Befüllung) von 50 kg empfehlen wir unseren EasyLifter für müheloses Öffnen und Bewegen von Schachtabdeckungen.



Montagevideo  
ansehen