

Schachtabdeckung System PRO+

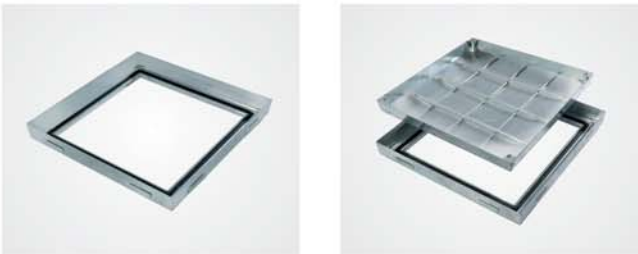
Stahl feuerverzinkt

ProfessionalLine+

System PRO+



Stahl feuerverzinkt



Produktbeschreibung:

Die Schachtabdeckung System PRO+ ist aus 2 mm feuerverzinktem Stahl gefertigt. Die Wannentiefe beträgt 50 mm und die Aufbauhöhe nur 75 mm. Die Zarge ist mit einer umlaufenden frost- und witterungsbeständigen Spezialdichtung versehen, die weitestgehend geruchs- und wasserdicht ist. Die Zarge wird bodengleich einbetoniert. Anschließend kann die Wanne befüllt werden und in die Zarge eingelegt werden. Die Befestigung des Deckels an der Zarge erfolgt an den 4 Eckpunkten. Der Deckel kann an diesen Punkten mit dem Hebeschlüssel auch heraus genommen werden. Eine Befüllung mit Fliesen, Beton, Kunstharz, Granit, Terrazzoplaten, Holz und Hartbodenbelägen oder anderen Materialien ist möglich.

Belastung:

- Bis zu 125 kN Prüfkraft nach EN 124 (Klasse B125)

Material:

- Zarge und Wanne aus 2 mm feuerverzinktem Stahl

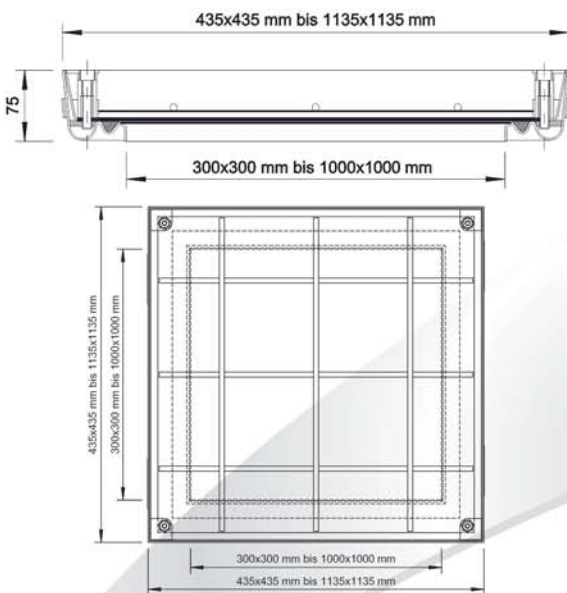
Einsatzbereiche:

Für bodengleiche Schächte im Innen- oder Außenbereich

Für befüllbare Schachtabdeckungen ab einem Gewicht (Wanne mit Befüllung) von 50 kg empfehlen wir unseren EasyLifter für müheloses Öffnen und Bewegen von Schachtabdeckungen.

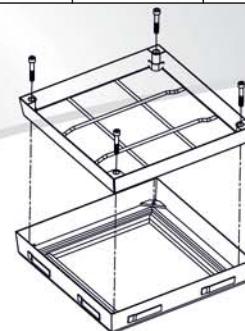


EasyLifter



Art.-Nr.	Rahmen- außenmaß [ca. mm]	Lichtes Durchgangsmaß [ca. mm]	Gewicht unbefüllt [ca. kg]
PRO+300300V75	435 x 435	300 x 300	10 kg
PRO+400400V75	535 x 535	400 x 400	13 kg
PRO+500500V75	635 x 635	500 x 500	17 kg
PRO+600600V75	735 x 735	600 x 600	21 kg
PRO+700700V75	835 x 835	700 x 700	26 kg
PRO+800800V75	935 x 935	800 x 800	30 kg
PRO+10001000V75	1135 x 1135	1000 x 1000	42 kg

Höhe 75 mm



Besondere Vorteile unseres Systems

- Mit frost- und witterungsbeständiger Spezialdichtung
- Mit Befestigungsankern für sicheren Halt
- In eingebautem Zustand fast unsichtbar
- Die Wannentiefe beträgt 50 mm
- Mit zusätzlichen Querstreben zur Verstärkung
- Durch konische Bauweise leicht zu öffnen

Öffnen: Jeder FF Schachtabdeckung liegen Hebeschlüssel und eine Montageanleitung bei.

Montage:

Die Montage muss fachgerecht nach unserer Montageanleitung erfolgen. Bei Typen mit Spezialdichtung ist besonders auf einen dichten Anschluss an das Zargenprofil zu achten.



Montagevideo
ansehen

FF Systembau

Revisionssysteme