

Schachtabdeckung System PRO+ slim

Stahl feuerverzinkt

ProfessionalLine+

System PRO+

Produktbeschreibung:

Die Schachtabdeckung System PRO+ slim ist aus 2 mm feuerverzinktem Stahl gefertigt. Die Wannentiefe beträgt 27 mm und die Aufbauhöhe nur 50 mm. Die Zarge ist mit einer umlaufenden frost- und witterungsbeständigen Spezialdichtung versehen, die weitestgehend geruchs- und wasserdicht ist. Die Zarge wird mit der bereits eingeschraubten Wanne bodengleich einbetoniert. Anschließend kann die Wanne befüllt werden. Die Befestigung des Deckels an der Zarge erfolgt an den 4 Eckpunkten. Der Deckel kann an diesen Punkten mit dem Hebeschlüssel auch heraus genommen werden. Eine Befüllung mit Fliesen, Beton, Kunstharz und Hartbodenbelägen oder anderen Materialien ist möglich.

Belastung:

- begehbar

Material:

- Zarge und Wanne aus 2 mm feuerverzinktem Stahl

Einsatzbereiche:

Für begehbare Schächte im Innen- oder Außenbereich

Für befüllbare Schachtabdeckungen ab einem Gewicht (Wanne mit Befüllung) von 50 kg empfehlen wir unseren EasyLifter für müheloses Öffnen und Bewegen von Schachtabdeckungen.

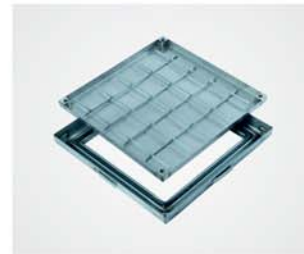


Anwendungs-video ansehen

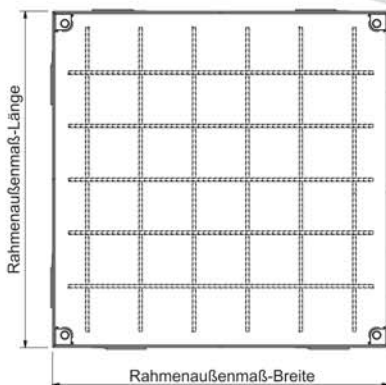
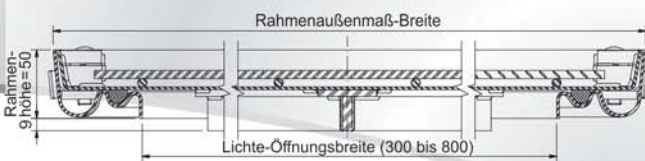
EasyLifter



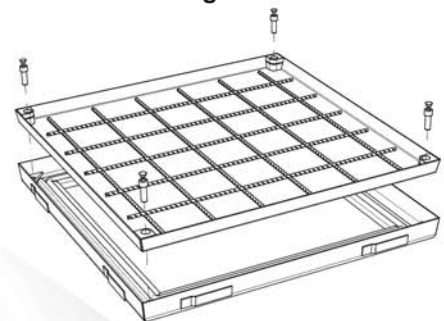
Stahl feuerverzinkt



Art.-Nr.	Rahmenaußenmaß [ca. mm]	Lichtes Durchgangsmaß [ca. mm]	Gewicht unbefüllt [ca. kg]
PRO+S-300300V50	430 x 430	300 x 300	11 kg
PRO+S-400400V50	530 x 530	400 x 400	13 kg
PRO+S-500500V50	630 x 630	500 x 500	17 kg
PRO+S-600600V50	730 x 730	600 x 600	21 kg
PRO+S-800800V50	930 x 930	800 x 800	28 kg



Auch mit Brandschutzeinlage oder Thermoeinlage lieferbar!



Öffnen: Jeder FF Schachtabdeckung liegen Hebeschlüssel und eine Montageanleitung bei.

Montage:

Die Montage muss fachgerecht nach unserer Montageanleitung erfolgen. Bei Typen mit Spezialdichtung ist besonders auf einen dichten Anschluss an das Zargenprofil zu achten.

Besondere Vorteile unseres Systems

- Mit frost- und witterungsbeständiger Spezialdichtung
- Mit Befestigungsankern für sicheren Halt
- In eingebautem Zustand fast unsichtbar
- Die Wannentiefe beträgt 27 mm
- Durch konische Bauweise leicht zu öffnen



Montagevideo ansehen

FF Systembau

Revisionsysteme