

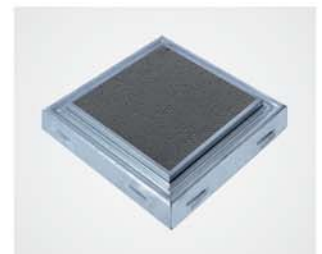
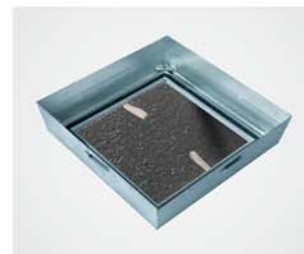
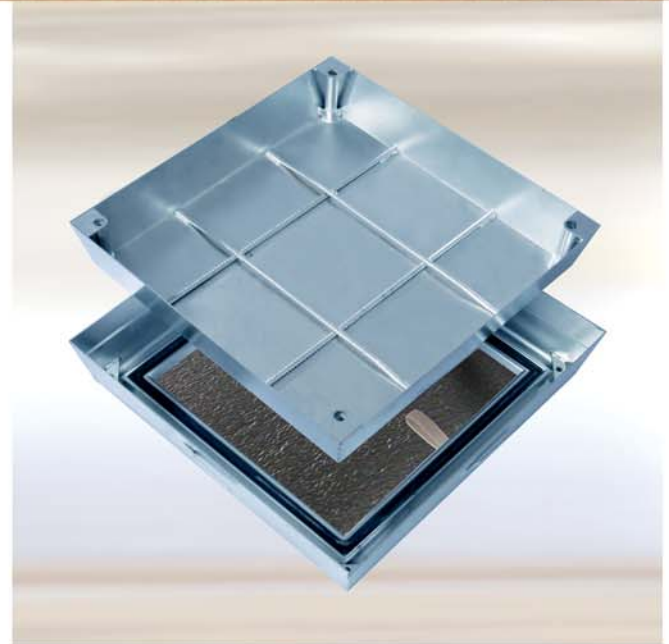
# Schachtabdeckung System PRO+Maxi Thermo

Stahl feuerverzinkt / Edelstahl

## Produktbeschreibung:

Die Schachtabdeckung System PRO+Maxi Thermo ist aus 2 mm feuerverzinktem Stahl oder Edelstahl gefertigt. Die Wannentiefe beträgt 100 mm und die Aufbauhöhe 125 mm. Die Zarge ist mit einer umlaufenden frost- und witterungsbeständigen Spezialdichtung versehen, die weitestgehend geruchs- und wasserdicht ist. Die Zarge wird bodengleich einbetoniert. Anschließend kann die Wanne befüllt werden und in die Zarge eingelegt werden. Die Befestigung des Deckels an der Zarge erfolgt an den 4 Eckpunkten. Der Deckel kann an diesen Punkten mit dem Hebeschlüssel auch herausgenommen werden. Eine Befüllung mit Fliesen, Beton, Kunstharz, Granit, Terrazzoplatten, Holz und Hartbodenbelägen oder anderen Materialien ist möglich.

Die Ausführung „Thermo“ ist mit einer 80 mm starken Wärmedämmplatte aus Polyurethan-Hartschaum mit beidseitiger Alubeschichtung versehen. Diese ist in einem umlaufenden Z-Winkelrahmen eingebaut und kann nach der Montage einfach in den Einbaurahmen eingelegt werden. Das System PRO+Thermo ist speziell geeignet für Schächte, für die eine spezifische Anforderung an die Temperatur besteht.



Art.-Nr.	Rahmen- außenmaß [ca. mm]	Lichtes Durchgangsmaß [ca. mm]	Gewicht unbefüllt [ca. kg]
<b>Stahl feuerverzinkt</b>			
PRO+MTH-400400V125	550 x 550	400 x 400	18 kg
PRO+MTH-500500V125	650 x 650	500 x 500	21 kg
PRO+MTH-600600V125	750 x 750	600 x 600	24 kg
PRO+MTH-700700V125	850 x 850	700 x 700	29 kg
PRO+MTH-800800V125	950 x 950	800 x 800	35 kg
PRO+MTH-10001000V125	1150 x 1150	1000 x 1000	45 kg
<b>Edelstahl</b>			
PRO+MTH-400400E125	550 x 550	400 x 400	15 kg
PRO+MTH-500500E125	650 x 650	500 x 500	16 kg
PRO+MTH-600600E125	750 x 750	600 x 600	23 kg
PRO+MTH-700700E125	850 x 850	700 x 700	27 kg
PRO+MTH-800800E125	950 x 950	800 x 800	32 kg
PRO+MTH-10001000E125	1150 x 1150	1000 x 1000	41 kg

## Belastung:

- Bis zu 400 kN Prüfkraft nach EN 124 (Klasse D400)

## Material:

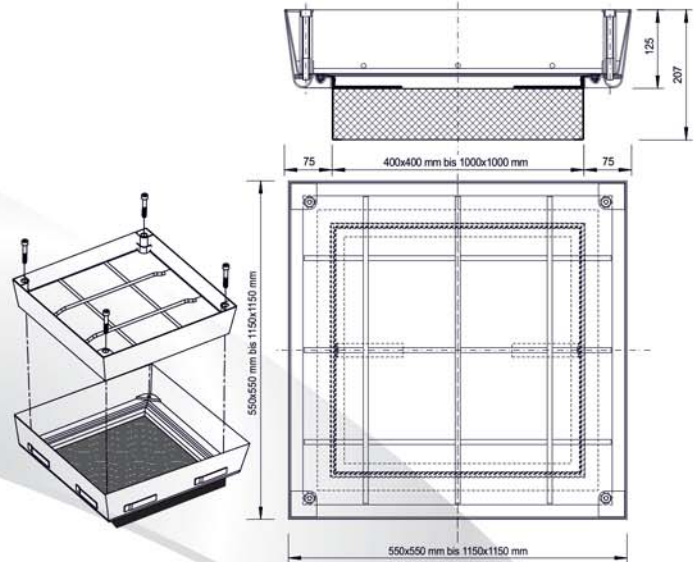
- Zarge und Wanne aus 2 mm feuerverzinktem Stahl oder Edelstahl

## Einsatzbereiche:

Für bodengleiche Schächte im Innen- oder Außenbereich, bei denen speziell im Schachtinnenraum eine spezifische Anforderung an die Temperatur besteht.

## Öffnen:

Jeder FF Schachtabdeckung liegen Hebeschlüssel und eine Montageanleitung bei.



## Besondere Vorteile unseres Systems

- Mit einer 80 mm starken Polyurethan-Hartschaumplatte im Schachtdurchgang
- Mit frost- und witterungsbeständiger Spezialdichtung
- Mit Befestigungsankern für sicheren Halt
- Die Wannentiefe beträgt 100 mm
- Mit zusätzlichen Querstreben zur Verstärkung
- Durch konische Bauweise leicht zu öffnen

## Montage:

Die Montage muss fachgerecht nach unserer Montageanleitung erfolgen. Bei Typen mit Spezialdichtung ist besonders auf einen dichten Anschluss an das Zargenprofil zu achten.