

Schachtabdeckung System PRO+Maxi

Edelstahl

ProfessionalLine+

System PRO+

Produktbeschreibung:

Die Schachtabdeckung System PRO+Maxi ist aus 2 mm Edelstahl gefertigt. Die Wannentiefe beträgt 100 mm und die Aufbauhöhe nur 125 mm. Die Zarge ist mit einer umlaufenden frost- und witterungsbeständigen Spezialdichtung versehen, die weitestgehend geruchs- und wasserdicht ist. Die Zarge wird bodengleich einbetoniert. Anschließend kann die Wanne befüllt werden und in die Zarge eingelegt werden. Die Befestigung des Deckels an der Zarge erfolgt an den 4 Eckpunkten. Der Deckel kann an diesen Punkten mit dem Hebeschlüssel auch heraus genommen werden. Eine Befüllung mit Fliesen, Beton, Kunstharz, Granit, Terrazzoplatten, Holz und Hartbodenbelägen oder anderen Materialien ist möglich.

Belastung:

- Bis zu 400 kN Prüfkraft nach EN 124 (Klasse D400)

Material:

- Zarge und Wanne aus 2 mm Edelstahl

Einsatzbereiche:

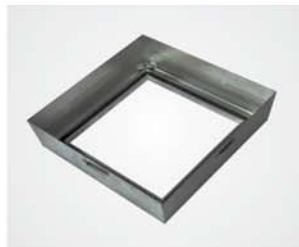
Für bodengleiche Schächte im Innen- oder Außenbereich

Für befüllbare Schachtabdeckungen ab einem Gewicht (Wanne mit Befüllung) von 50 kg empfehlen wir unseren EasyLifter für müheloses Öffnen und Bewegen von Schachtabdeckungen.

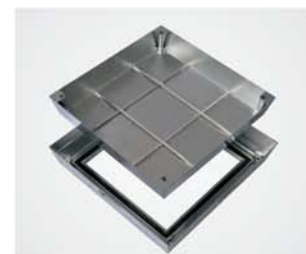


Anwendungs-video ansehen

EasyLifter

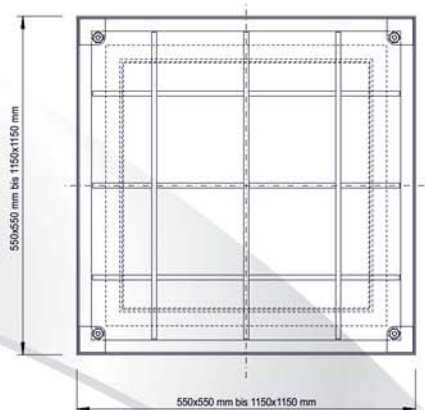
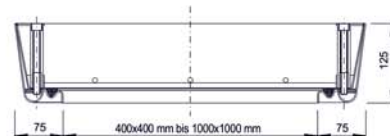
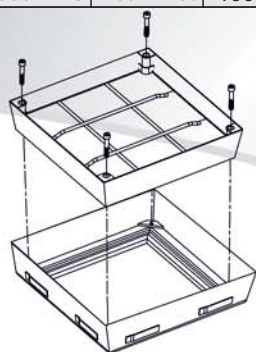


Edelstahl



Art.-Nr.	Rahmen- außenmaß [ca. mm]	Lichtes Durchgangsmaß [ca. mm]	Gewicht unbefüllt [ca. kg]
PRO+M-400400E125	505 x 550	400 x 400	15 kg
PRO+M-500500E125	650 x 650	500 x 500	16 kg
PRO+M-600600E125	750 x 750	600 x 600	23 kg
PRO+M-700700E125	850 x 850	700 x 700	27 kg
PRO+M-800800E125	950 x 950	800 x 800	32 kg
PRO+M-10001000E125	1150 x 1150	1000 x 1000	41 kg

Höhe 125 mm



Öffnen: Jeder FF Schachtabdeckung liegen Hebeschlüssel und eine Montageanleitung bei.

Montage:

Die Montage muss fachgerecht nach unserer Montageanleitung erfolgen. Bei Typen mit Spezialdichtung ist besonders auf einen dichten Anschluss an das Zargenprofil zu achten.



Montagevideo ansehen

Besondere Vorteile unseres Systems

- Mit frost- und witterungsbeständiger Spezialdichtung
- Mit Befestigungsankern für sicheren Halt
- In eingebautem Zustand fast unsichtbar
- Die Wannentiefe beträgt 100 mm
- Mit zusätzlichen Querstreben zur Verstärkung
- Durch konische Bauweise leicht zu öffnen

FF Systembau

Revisionsysteme