

# Revisionsklappe Brandschutz

# EI90

System F6 - BD90 - für Gipskartondecken

90 Minuten  
Brandschutz



**Brandschutz: gemäß allgemeiner bauaufsichtlicher Zulassung/ allgemeiner Bauartgenehmigung: Z-6.55-2392**



**gemäß EN 13501-2** (Klassifizierung aus Feuerwiderstandsprüfungen)

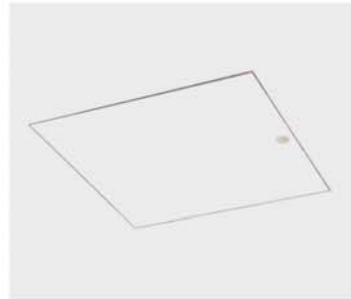


**bei Version BDL-90 (luftdicht)**

**gemäß DIN EN 12207** (Klassifizierung der Luftdurchlässigkeit - Fenster und Türen)

## Produktbeschreibung:

Die Revisionsklappe besteht aus Aluminiumprofilen mit Gipskartoneinlage GKF 40 mm, 43 mm, 45 mm oder 50 mm. Die beiden Rahmen der Revisionsklappe bestehen aus je vier einzelnen Rahmenteilen, die durch ein spezielles Schweißverfahren fest miteinander verbunden sind. Die rückseitige Brandschutz-Aufdoppelung erreicht den geforderten Brandschutz. Die Revisionsklappe ist mit zwei Fangsicherungen versehen. Um eventuelle Unfälle zu vermeiden, sind diese



nach jedem Öffnen des Türblattes wieder einzuhängen. Zwischen Rahmen und Türblatt ist ein Luftspalt von 1,5 mm, der mit einer umlaufenden Brandschutz-Dichtung (aufschäumend) versehen ist. Als Verschluss der Revisionsklappe kann gewählt werden zwischen Vierkantschloss (FS), Rundzylinder-Hebelschloss (Z) und Profilzylinderschloss (PZ1/PZ2).

**Geeignet für den Einbau** in abgehängte Unterdecken der Feuerwiderstandsklasse F 90-A mit Brandbeanspruchung von **unten** und/oder **oben**.

## Abmessungen:

Die Revisionsklappe Brandschutz ist in folgenden Standardgrößen erhältlich. Die Maße A und B betragen wie folgt:

- 200 x 200 mm
- 300 x 300 mm
- 400 x 400 mm
- 500 x 500 mm
- 600 x 600 mm
- geprüft bis 800 x 800 mm

Das Maß D bleibt gleich. Maß E variiert je nach GKF-Dicke. Das Maß C entspricht der jeweiligen Beplankungsdicke.

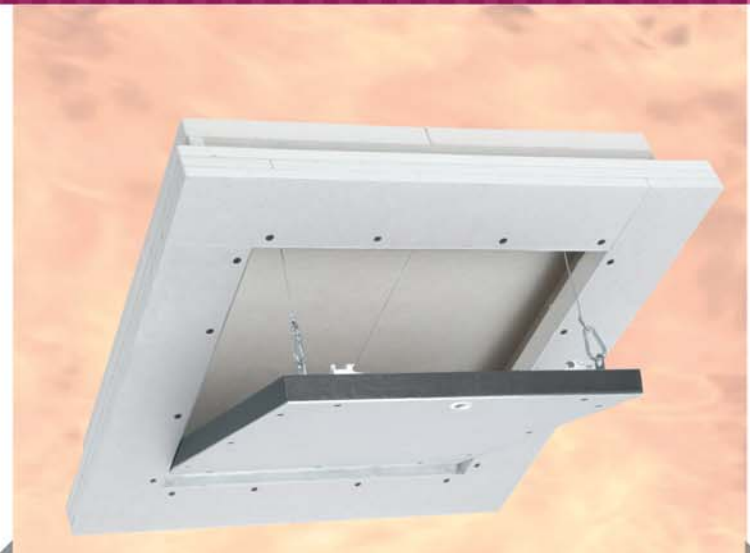
## Sonderanfertigungen:

Auf Anfrage können Sondermaße in jeder gewünschten Größe hergestellt werden (Mindest- und Maximalgrößen siehe Zulassung).

## Schlösser:

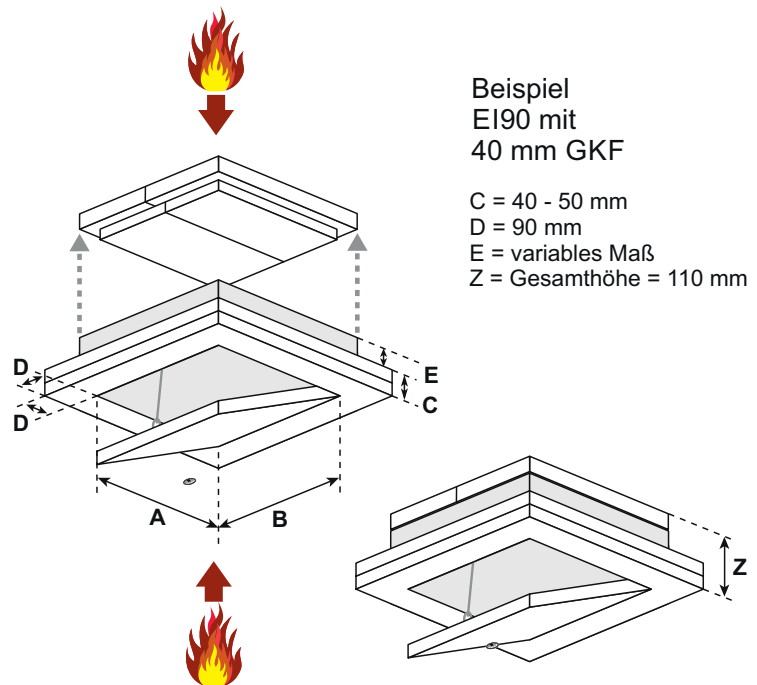
Die Revisionsklappe kann mit folgenden Schlossarten ausgeführt werden:

- FS** Vierkantschloss mit weißer Rosette
- Z** Rundzylinder-Hebelschloss mit Schlüssel
- PZ** Profilzylinderschloss mit Metallrosette



**90 Minuten Brandschutz für Gipskartondecken!**

**Mit Bauartgenehmigung!**



Beispiel  
EI90 mit  
40 mm GKF

C = 40 - 50 mm  
D = 90 mm  
E = variables Maß  
Z = Gesamthöhe = 110 mm

## Besondere Vorteile unseres Systems

- Regelkonformer Verwendbarkeitsnachweis gemäß Zulassung/Bauartgenehmigung Z-6.55-2392
- Zertifizierte und überwachte Fertigung
- Auch mit Zusatzanforderung „luftdicht“ erhältlich
- Variable Deckenstärken möglich bis 50 mm
- Preisgünstige Lösung
- Kurzfristige Lieferung möglich
- Schneller, problemloser Einbau
- Technisch ausgereifte Lösung
- Flächenbündiger Einbau in Gipskartondecken



**FF Systems**