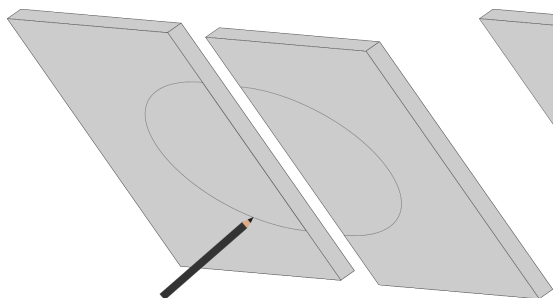


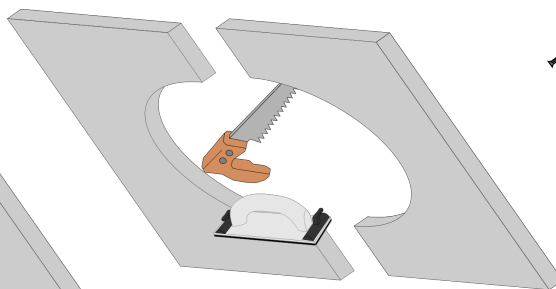
Montageanleitung - System R

1



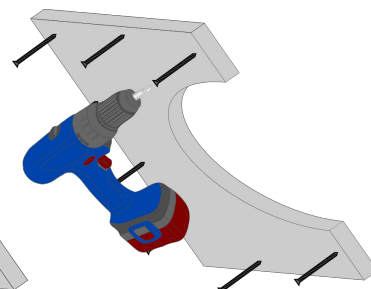
Bitte zeichnen Sie den Einbau-Ausschnitt an den zu montierenden Gipsplatten der Gipskartonwand/-decke an, so dass sich etwa eine Hälfte der Revisionsklappe auf der einen Gipsplatte befindet und die andere Hälfte auf der anderen Gipsplatte. (Bestellmaß + 5 mm)

2



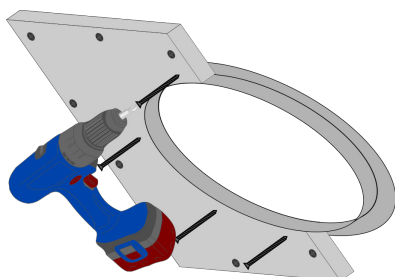
Schneiden Sie den Einbau-Ausschnitt nun aus. (Stichsäge, Fuchsschwanz...) Bitte achten Sie darauf, dass die Kanten gerade und frei von Rückständen sind.

3



Montieren Sie die erste Gipsplatte fachgerecht an der Wand/Decke.

4

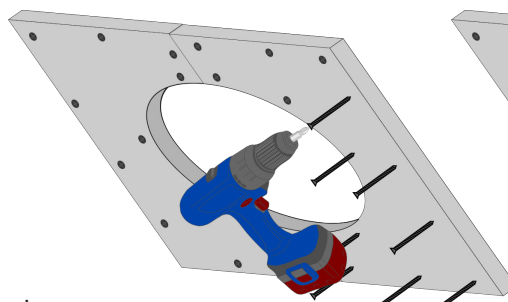


Nehmen Sie das Türblatt aus dem Außenrahmen und führen Sie diesen in den Ausschnitt des Wand-/Deckenhohlraums.

Bitte beachten Sie bei Wandeinbau die Öffnungsrichtung: Die Schnappverschlüsse müssen sich oben befinden.

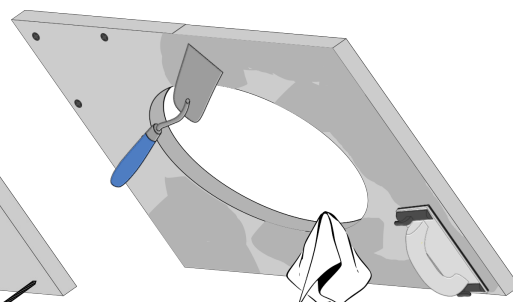
Drücken Sie den Rahmen von hinten an die Wand-/Deckenplatte und verschrauben Sie den äußeren Einbaurahmen mit Bohrkopfschrauben ausreichend an der Gipskartonwand /-decke.

5



Befestigen Sie die zweite Gipsplatte passend an der Revisionsklappe an der Wand/Decke. Verschrauben Sie dabei auch den äußeren Einbaurahmen mit Bohrkopfschrauben mit der Gipsplatte.

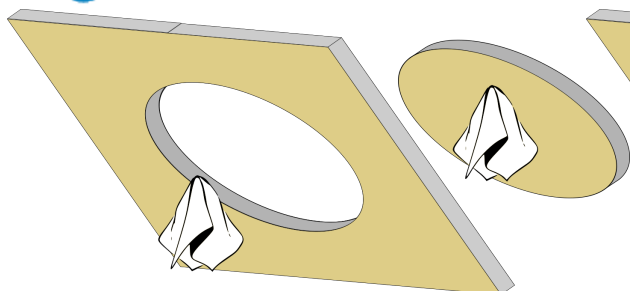
6



Spachteln Sie jetzt bei beiden Rahmenden umlaufenden Anschluss an die Gipskartonbeplankung inkl. der Schrauben. Putzen Sie anschließend die beiden Alu-Rahmen der Revisionsklappe sauber ab. Dies ist besonders wichtig, damit die Funktion der Revisionsklappe nicht beeinträchtigt wird.

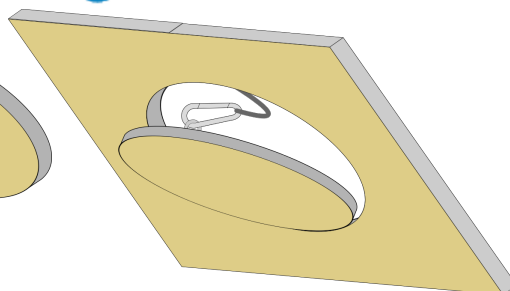
Schleifen Sie nach dem Trocknen Unebenheiten ab.

7



Bitte achten Sie auch nach dem Streichen darauf, Farbreste an den beiden Alu-Rahmen der Revisionsklappe sauber zu entfernen.

8



Hängen Sie aus Sicherheitsgründen die Fangsicherung ein und schließen Sie die Revisionsklappe. Bitte beachten Sie dies auch nach jedem Öffnen der Klappe.

Achtung!

Jedes Türblatt passt genau in den jeweiligen Einbaurahmen. Ein Austausch der Türblätter ist nicht möglich!

Wichtig: Bei Wandeinbau kann die Klappe nur von oben nach unten geöffnet werden. Ein seitliches Öffnen ist nicht möglich!