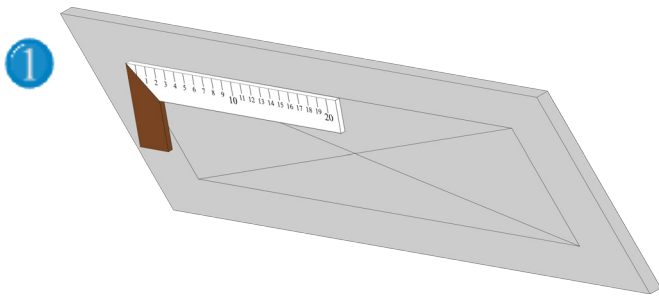
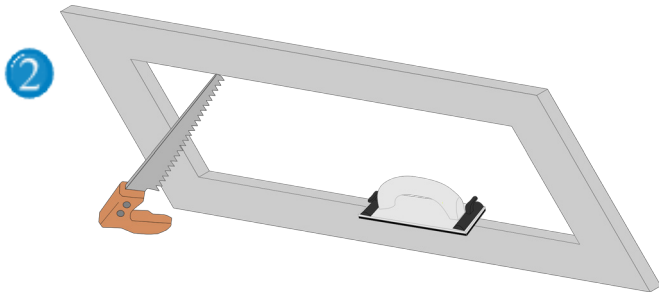


Montageanleitung - System F2

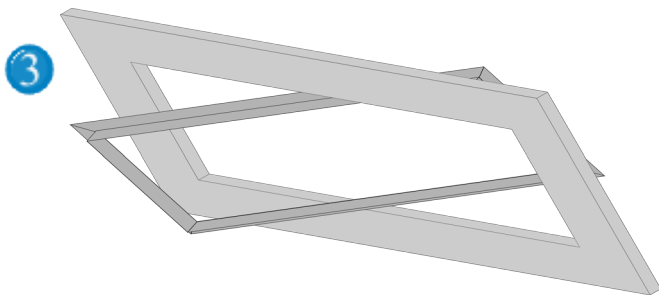
- 2-flügelig für Decke



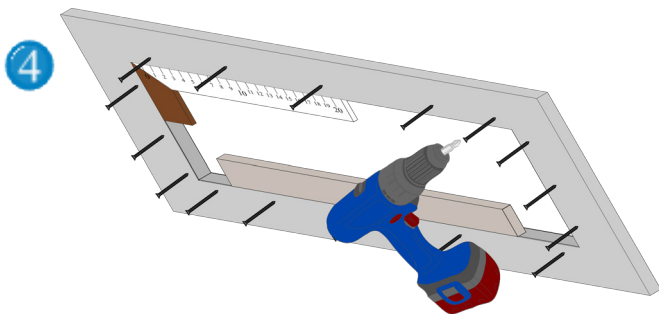
Bitte zeichnen Sie mithilfe eines rechten Winkels den Einbau-Ausschnitt an der Gipskartondecke an.
(Bestellmaß + 5 mm)



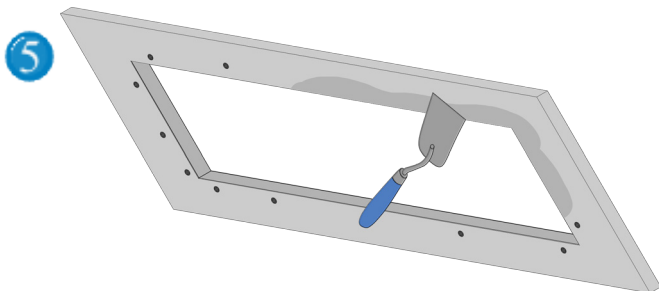
Schneiden Sie den Einbau-Ausschnitt nun aus. (Stichsäge, Fuchsschwanz...)
Bitte achten Sie darauf, dass die Kanten gerade und frei von Rückständen sind.



Nehmen Sie die Türblätter aus dem Außenrahmen, führen Sie diesen durch die Öffnung in den Deckenhohlraum und legen Sie ihn in den Ausschnitt.



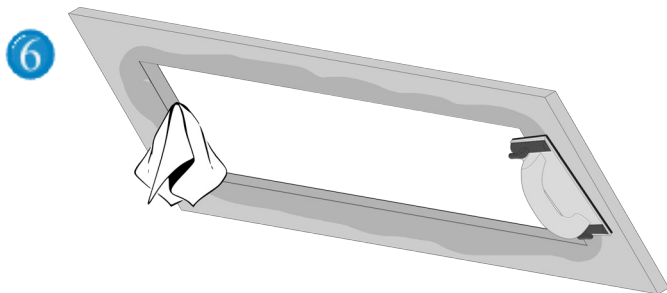
Drücken Sie den Rahmen von hinten an die Deckenplatte.
Verschrauben Sie zunächst mithilfe eines rechten Winkels die Ecken des äußeren Einbaurahmens mit Bohrkopfschrauben an der Gipskartondecke. Anschließend schrauben Sie mithilfe einer geraden Latte die Seiten im Abstand von max. 17 cm an.



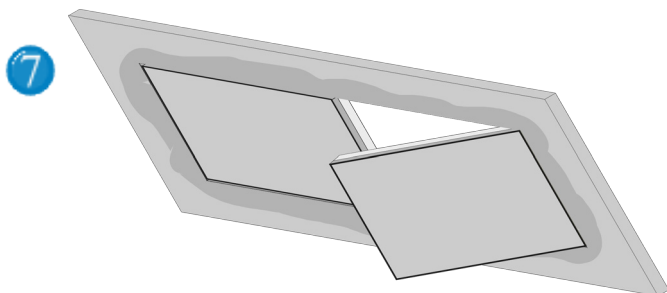
Spachteln Sie jetzt bei beiden Rahmen den umlaufenden Anschluss an die Gipskartonbeplankung inkl. der Schrauben.

Montageanleitung - System F2

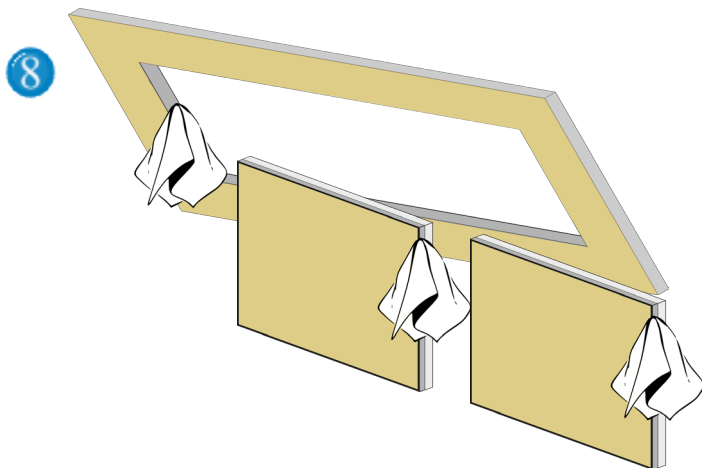
- 2-flügelig für Decke



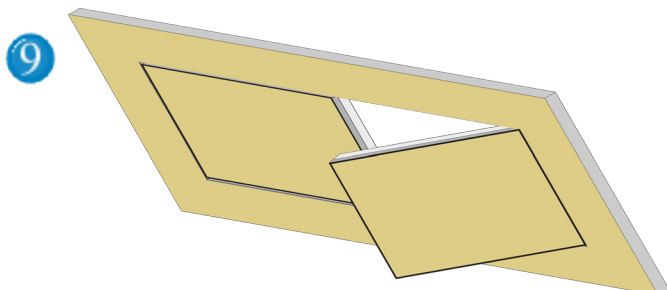
Putzen Sie bitte die beiden Alu-Rahmen der Revisionsklappe sauber ab. Dies ist besonders wichtig, damit die Funktion der Revisionsklappe nicht beeinträchtigt wird. Schleifen Sie nach dem Trocknen Unebenheiten ab.



Hängen Sie die beiden Türblätter wieder in den Rahmen ein.



Bitte achten Sie auch nach dem Streichen darauf, Farbreste an den beiden Alu-Rahmen der Revisionsklappe sauber zu entfernen.



Hängen Sie aus Sicherheitsgründen die Fangsicherung ein und schließen Sie die Revisionsklappe. Bitte beachten Sie dies auch nach jedem Öffnen der Klappe.

Achtung!
Jedes Türblatt passt genau in den jeweiligen Einbaurahmen. Ein Austausch der Türblätter ist nicht möglich!

Zum Montagevideo:

